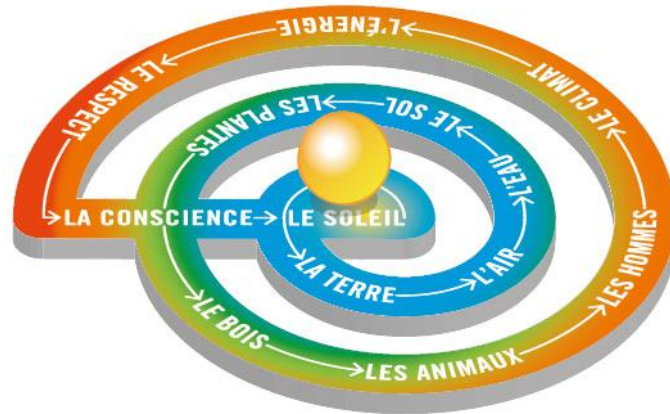


## A11. Géologie

### le sol - l'eau

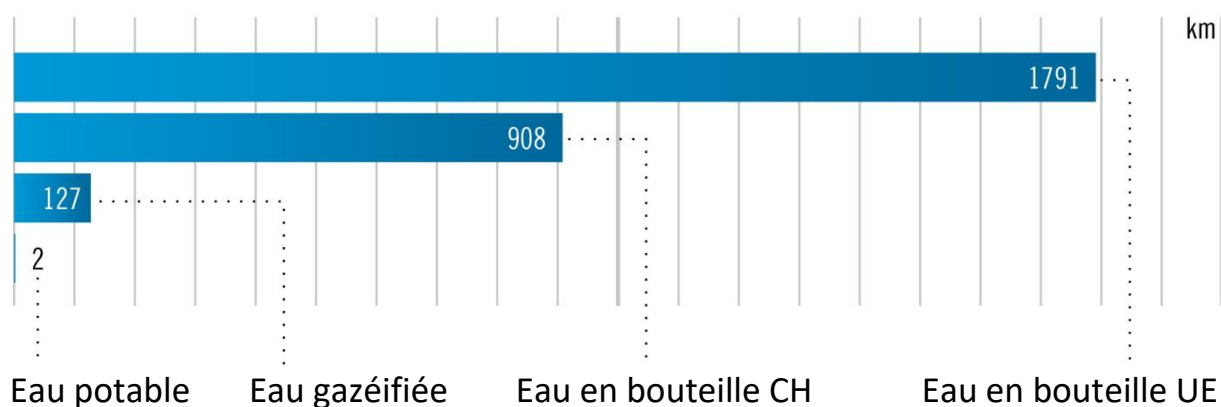


### VRAI OU FAUX

- |  |             |
|--|-------------|
| Le Chasseral culmine à 1600 m  | vrai - faux |
| Les Franches Montagnes ont une altitude d'environ 1000m                                      | vrai – faux |
| Tu te trouves ici dans le Jura plissé  | vrai - faux |
| Les dolines sont des impacts de météorites   | vrai - faux |
| Les dolines servent de nids aux marmottes  | vrai - faux |
| Parfois les dolines sont reliées à un réseau de grottes                                      | vrai - faux |
| Il tombe 2500 mm de précipitations par an sur le Mont-Soleil                                 | vrai - faux |
| Les terrains calcaires laissent s'infiltrer l'eau  | vrai - faux |
| Le manque de cours d'eau dans le Jura est dû au sol calcaire                                 | vrai - faux |
| Les stations de pompage des fonds de vallée assurent l'approvisionnement en eau des plateaux | vrai - faux |

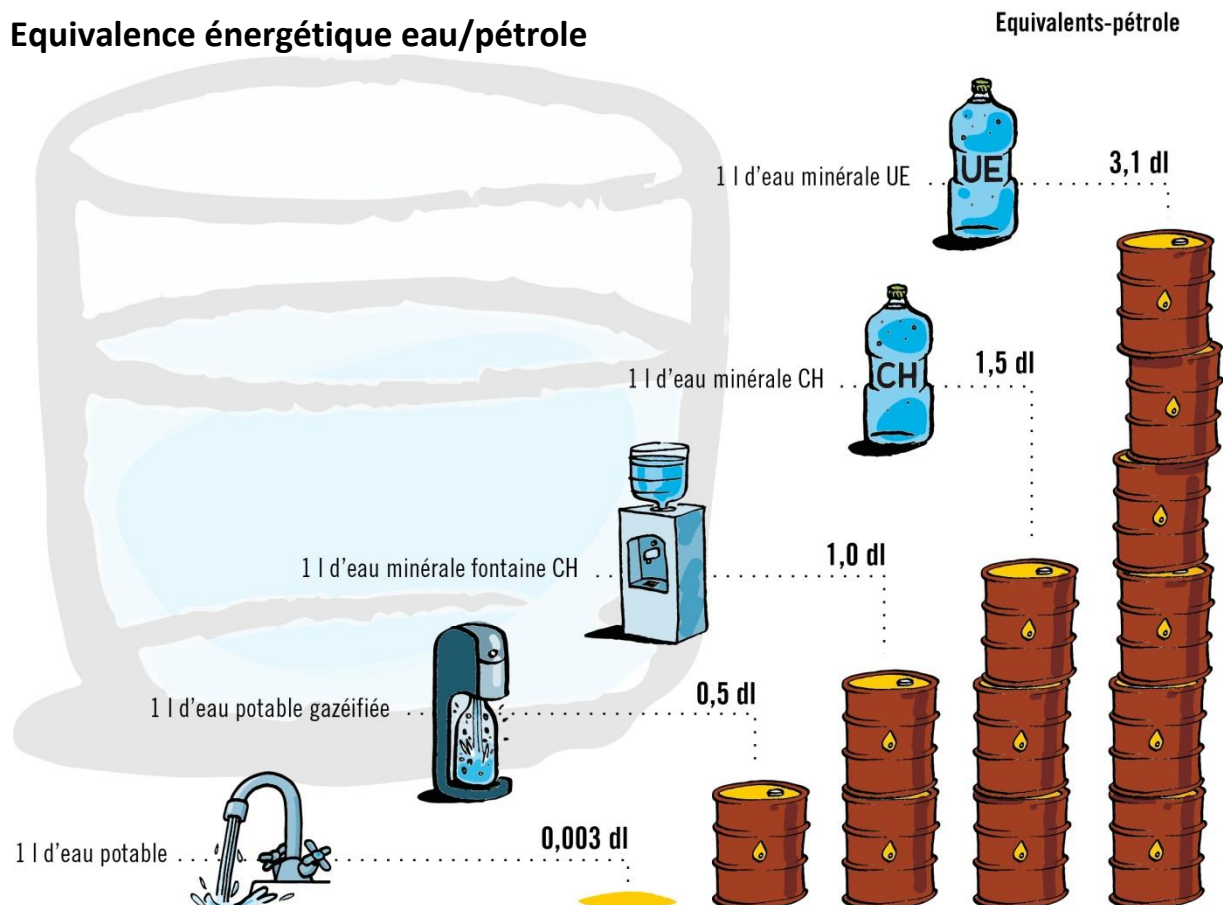
Selon sa provenance et son transport, l'eau a un impact immense au niveau de l'énergie, regarde le graphique

### Equivalent énergétique en kilomètres voiture



- Boire 2 litres d'eau potable par jour pendant une année équivaut à rouler 2 kilomètres en voiture
- Boire 2 litres d'eau minérale en provenance de l'UE équivaut, par comparaison, à presque 2000 km parcourus en voiture, soit 1000 fois plus

## Equivalence énergétique eau/pétrole



Chaque litre d'eau potable distribué par le réseau équivaut à 0,003 dl de pétrole. Chaque litre d'eau minérale importé en suisse équivaut à 3,1 dl de pétrole, soit environ 1000 fois plus d'énergie.

## Sais-tu d'où vient l'eau que tu bois ?

On compare souvent une dépense d'énergie à un équivalent de pétrole, par exemple :

- un litre de lait nécessite pour sa production, l'équivalent de 0.13 l de pétrole
- un jean, 25 l
- un pneu, 27 l
- un ordinateur, 612 l